



ONYE-
ISI
COP

Gi na Onye isi COP n'online



E dere akwukwo a ka o kuziere umukwukwo maka ikike na nchekwa dijiri ha n'onlainu. O nwere ihe ejije isii ndi yiri ihe umukwukwo na-ahukari n'intaneeti.

1. Ikike igwu egwuregwu n'onlainu
2. Ijikwa oge e ji egosi ihe onyonyo
3. Igosi ihe ndi na-ekwesighi ekwesiji
4. Ikike jiri midia ogbara ohuru wee muo ihe
5. Nzuzo
6. Oke na oru ndi okenye n'iziputa otu kwesiri isi jiri midia ogbara ohuru mee ihe ziri ezi

Ejije obula nyere nwa gi otu ajuru na aziza abuo o ga-aghoru otu n'ime ha. Gi na nwa gi iguko akwukwo a ga-enye unu ohere ikpa nkata maka ino na nchekwa n'onlainu. Aziza ndi ziri ezi maka ejije obula di n'azu akwukwo a.

Ka unu na-agu akwukwo a, anyi na-aruo ka gi na nwa gi mesapu ahụ kpa nkata ofuma gbasara ihe niile o na-ahu ma na-emekwa ma o gaa n'intaneeti, na-ataghi okwu eze. Anyi na-arukwa ka i kowaakwa nwa gi ozu na o nwere ike ikoro gi ihe obula mere mgbe o no n'onlainu; nakwa ihe o sokwara ya buru o gwara gi, o gaghi aba na nsogbu n'ihia ya.

E dere akwukwo a maka umuka ndi pekariri afu itoolu. Ihe ogugu ndi ozu e nwere gbasara ikike na nchekwa e nwere n'onlainu maka umuka ndi toro eto nakwa umuka ndi di njikere imukari ole a, e nwere ike inweta ha na: www.itu.int/cop

Ndeewo, abụ m onyeorụ COP,
ogbazuruagu n'online.
Mụ na ezinaụlọ m bi na Naijiria.
Orụ m bụ inyere aka chebe ụmụaka ma
hukwa na ha gwuru egwurgwu obi uto
mgbe ha no online. Achoro m inyerekwu gi aka!
O buru na i gee nti n'ihe 'm' na-ekwu
n'akwukwo a, aga m enyere gi aka
chota aziza ndi ziri ezi.



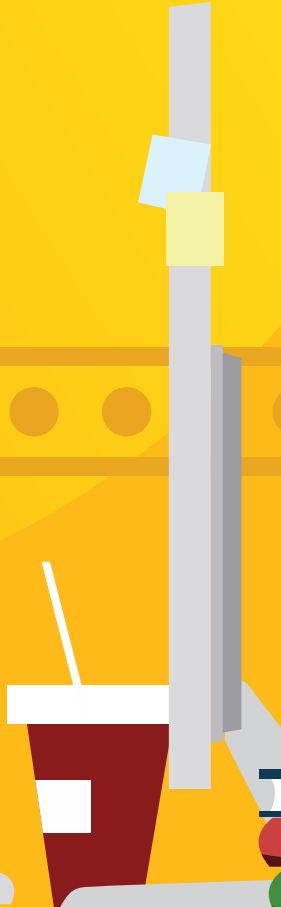
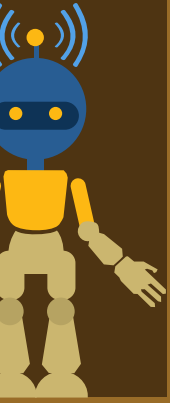
**Gi na Onye isi
COP n'online.**



Zute OBI



Obi na-egwuri egwu na Kọmputa ya,
mana nwanne ya nwaanyi! nke obere
chọkwara iso gwuo egwu.



Kedu ihe Obi kwesiri ime?



A

Gwa nwanne
ya nwaanyi
nta 'mba'

B

Kwe ka nwanne ya
nwaanyi nke obere
soro ya gwuo egwu.

Ọ bụ ihe obi uto ma
onye obula soro
gwurie egwu.

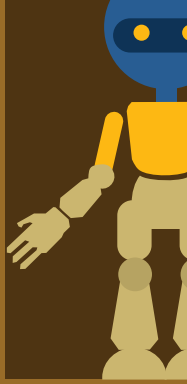
Onyeorụ COP si....

“

Ụmụaka nịle kwesiri
igwuri egwu ma
nwekwa obi uto.

”

Kedu oge I kwesiri ihapu
nwanne gi nwaanyi nta
maobu nwanne gi nwoke
obere ka o soro gwuo
egwu n'onlainu?



Zute Fatima



**Fatima nọ na-ele
Katuunu kemgbe ehihie.
Ugbu a, anya ya azaala aza.**



Kedu ihe Fatima kwesiri ime?



A

**Gaa n'ahia
zuta anya ozo.**

B

**Gbanyuọ Katuunu
ahụ ma soro nwanne ya
nwoke gwurie egwu.**

Onyeorụ COP si....

“ E nwere ọtụtụ egwuregwu na-enye obi ụtọ mmadụ nwere ike igwuri na-eleghị tiivi (ihe onyonyo), na-apịghị foonu (ekwentị) nakwa kọmputa. ”



Kedu egwuregwu na-amasịkarị gị ka gị na ndị ọzọ gwurie?

Zufe TOBĪ



**Tobi na-ele Yuutubu ụmụaka.
Mana o nwere ihe mapụtara n'igwe
onyoonyo nke mere ka ụjọ bịa
Tobi na ọ maghizi ihe ọ ga-eme eme.**



Kedu ihe Tobi kwesiri ime?



A

Gbanyuọ tabuleti ahụ ma kọrọ ya onye toro eto.

B

Tufuo tabuleti ahụ na nkata ahihia.

Onyeorụ COP si....

“

Ijụ onye toro eto
ihe i ga-eme nwere ike
ime gi ka i ka mma.

”

Kedu onye toro eto
I nwere ike igwa ka o
nyere gi aka?



Zute DOOSHIMA



Dooshima hury ụmụanụmanụ
dinosaur n'anya ma chọkwa
ịmụtakwu ihe banyere ha.



Kedu ihe Dooshima kwesiri ime?



A

Ichota dinosaur di ndu o ga-akpanyere nkata.

B

Igwa onye okenye ka o nyere ya aka choputa ihe egwuregwu gbasara dinosaur na komputa ya.

Onyeorụ COP si....

E nwere ọtụtụ
webụsaịtị ndị di mma
maka ụmụaka.



Kedu webụsaịtị
ụmụaka ndị
na-amasikarị gị?



Zufe ENIOLA



Eniola na-egwuri egwu n'online.
Onye ọzọ so egwuri ebe ahụ si
Eniola zitere ya foto onwe ya.

I nwere ike izitere m foto onwe gi?



Kedu ihe Eniola kwesiri ime?



A

Zigara ya foto nwa nkita ya.

B

Jụọ onye toro eto ihe ọ ga-eme.

Onyeorụ COP si....

Izigara mmadụ foto
onwe gị na-ere isi naabọ.
Ọ ka mma ka ị jụọ okenye
ma o kwesịrị.



Kedu onye okenye I nwere
ike ijụ maka oge kwesịrị
mmadụ iziga foto onwe ya?



Zufe ALİŪU



Aliyu na-arụ nnukwu ụlọ di elu.
Ọ chọrọ ka nna ya nyere ya aka
mana nna ya na-egwuri
egwu na foonu ya.



Kedu ihe Aliyu kwesiri im e?



A

Were nwayoọ
riọ nna ya ka ha
abuo ruکوو ulo
elu ahụ onu.

B

Were iwe
tusasia ihe ndi
o ji egwu egwu
ebe nile.

Onyeorụ COP si....

Imekọ ihe ọnyịdị ka
ezinaụlọ na-atọ ụtọ.



EJIJE 1: IKIKE IGWU EGWUREGWU N'ONLAINU

Azịza ziri ezi bụ: B

Umụaka niile nwere ikike igwu egwuregwu n'onlainu.

Nke a nwere ike igunye ihe egwu dị iche iche, ile ihe nkiri nakwa izute ndị enyi na ndị ezinaụlọ ha n'onlainu, dij ka o kwesiri afọ ole ha dij.

EJIJE 2: IJIKWA OGE E JI EGOSI IHE ONYOONYO

Azịza ziri ezi bụ: B

O dij mkpa maka ahụike na odimma umụaka ka oge ha ji ele ihe onyoonyo na oge ha ji egwuri egwu ndi ozọ hara nha. Egwuregwu ndi ozọ na-eme obi uto nwere ike igunye: egwuregwu ha cheputara n'ulo maobu n'ezi, igu akwukwo, ise na ikpu ihe na egwuregwu mmeghari ahụ.

EJIJE 3: IGOSI IHE NDI NA-EKWESIGHI EKWESI

Azịza ziri ezi bụ: A

Oge ufodu umụaka na mberede na-ahụ ihe na-atu ujo, ihe na-akpasu iwe maobu ihe na-ekwesighi ma ha gaa n'onlainu. dij mkpa ka umụaka mata na ha nwere ike ikosara onye okenye ha tukwasiri obi ihe obula ha huru, otu o si emetu ha na ihe ha nwere ike ime mgbe ihe ndi a mere.

EJJE 4: IKIKE IJI MIDIA OGBARA OHURU WEE MUO IHE

Aziza ziri ezi bu: B

Umaka nwere ikike iwere ozi, imuta ihe nakwa imu nka ohuru. Midia ogbara ohuru na-akwado ihe ndi a. Omumatu, e nwere otutu webusaiti na-akuzi ihe ndi a ruru maka umaka.

EJJE 5: NZUZO

Aziza ziri ezi bu: B

O di mkpa maka ahike na odimma umaka ka oge ha ji ele ihe onyonyo na oge ha ji egwuri egwu ndi ozọ hara nha. Egwuregwu ndi ozọ na-eme obi utọ nwere ike igunye: egwuregwu ha cheputara n'ulo maobu n'ezi, igu akwukwo, ise na ikpu ihe na egwuregwu mmeghari ahụ.

EJJE 6: OKE NA ORU NDI OKENYE N'IZIPUTA OTU KWESIRI ISI JIRI MIDIA OGBARA OHURU MEE IHE ZIRI EZI

Aziza ziri ezi bu: A

Umaka na-amuta ihe site n'omumaatu, ya mere ITU na-ario ndi nne na nna na ndi okenye ka ha gosi ezigbo ihe imaatu mgbe ha ji midia ogbara ohuru eme ihe. O buru na I ka choro ozi karia nke a, ITU nwere ntuziaka maka ndi nne na nna, ndi nlekota na ndi na-akuzi ihe: www.itu.int/cop



NCC Toll Free Line: 622

Cece Yara Foundation: 08008008001 (for children, toll free)
07007007001 (for adults, non toll free)

Email: cop@ncc.gov.ng

Akwukwo a abuji mama orire